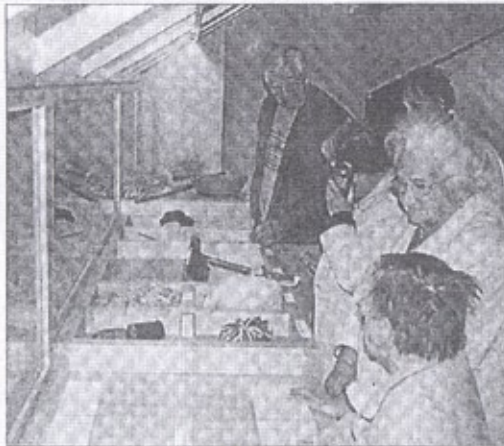


Le Pont-de-Montvert L'écomusée désormais accessible à tous

Il est ouvert aux personnes déficientes auditives et visuelles.

Ce dimanche 18 septembre, journée du patrimoine, restera un grand jour pour Odile Rival, la conservatrice de l'écomusée du mont Lozère. Depuis deux ans, elle multipliait les stages, les recherches, entrait en relation avec l'association Braille et culture, active autour de Clermont-Ferrand, l'association lozérienne Vivre ensemble, et l'association de lutte contre la rétinite, basée à Besèges. Elle ne reculait devant aucun obstacle pour réaliser ce projet qui lui était cher : ouvrir son musée aux personnes déficientes auditives et visuelles. Concrètement, il s'agit d'un parcours guidé dans le musée, au moyen d'audioguides conduisant à des pupitres avec des dessins en relief et des textes en braille pour les non-voyants des dessins en couleurs contrastées et en caractères agrandis pour les malvoyants. Au milieu du parcours, un vaste espace tactile présente de nombreux



■ Un parcours guidé pour tous a été aménagé dans le musée.

objets à explorer à l'aide des mains tout en écoutant les textes correspondants. En plus de cette visite, une découverte historique et descriptive du village était proposée à ces personnes déficientes. Ce projet d'adaptation, l'écomusée l'a mené sur deux années en partenariat avec les professionnels

de Braille et culture dans le cadre de l'opération *Massif Central au bout des doigts*. Cette dernière vise à la création d'un réseau pilote de sites patrimoniaux adaptés dont la ville de Mende fait partie.

Sophie Pantel, maire et conseillère générale du Pont-de-Montvert, mettait en avant l'égalité dans l'accès à la culture et saluait la réalisation du musée. Jacques Merlin, directeur du Parc national des Cévennes, parlait de l'appel à projet fait par les parcs nationaux de France autour de l'idée « *La nature et le patrimoine à la disposition de tous* ». Il évoquait les projets en cours sur plusieurs sites du Parc. Un témoignage humoristique émouvant mettait en scène la déficience visuelle vue d'un autre œil. Le one-man-show *Défense d'y voir* préparé et présenté par Lee Voirien rassemblait soixante-dix personnes conviées ensuite au vin d'honneur qui concluait agréablement cette belle journée.

Correspondant ML : 04 66 45 80 66